

Simulez des attaques de **phishing, spearphishing et ransomware** et formez durablement et efficacement vos collaborateurs pour enfin **supprimer le risque humain**

AUDIT DES VULNÉRABILITÉS

SENSIBILISATION

FORMATION

## Le constat Mailinblack

L'humain est la première et dernière barrière dans la protection de votre organisation

**+400%**

de cyberattaques depuis le début de la crise sanitaire

**79%**

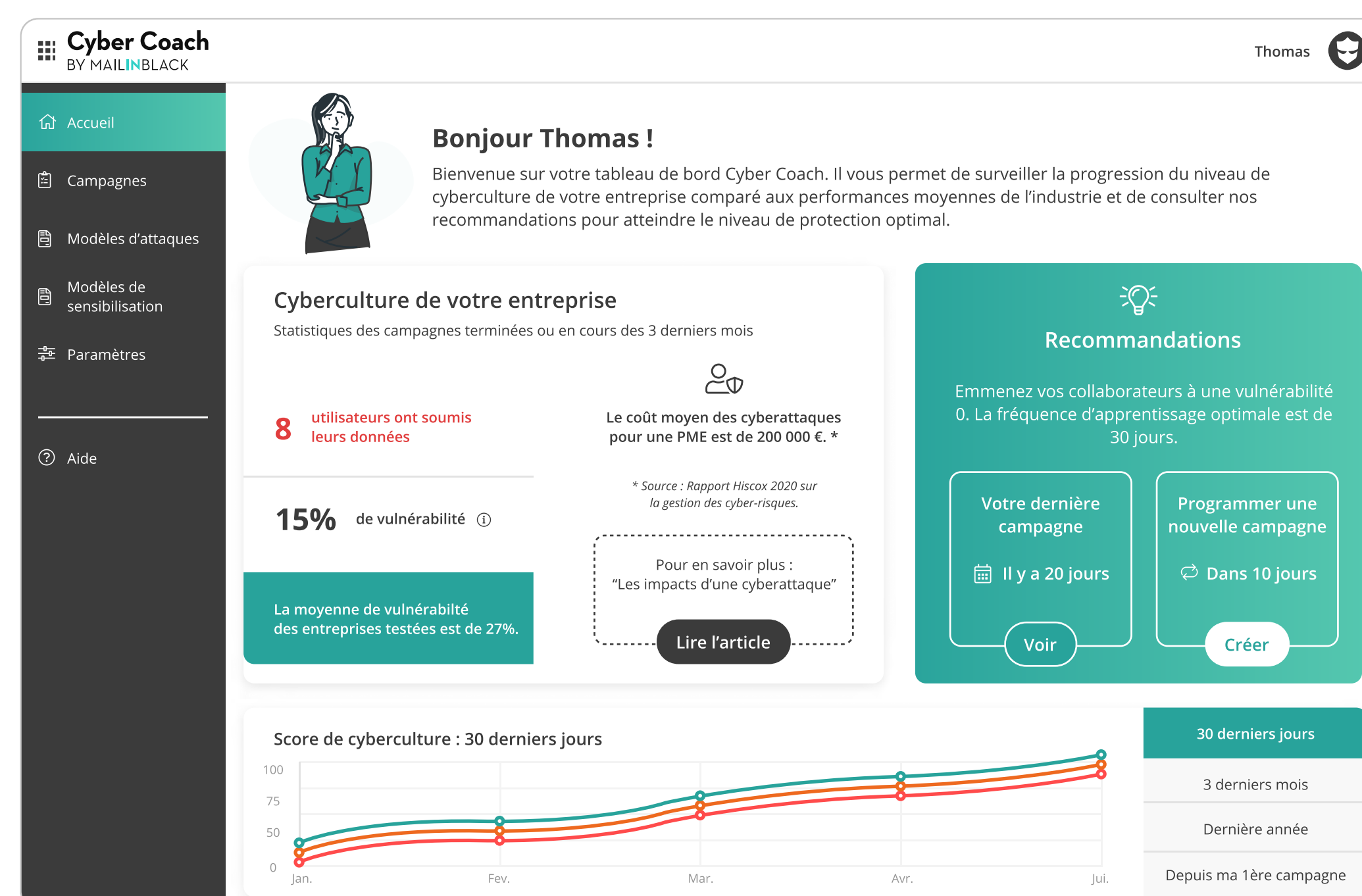
des cyberattaques sont du phishing ou du spearphishing

**90%**

des failles impliquent une erreur humaine

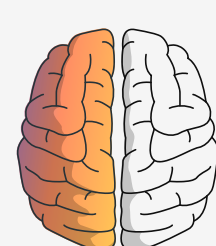
## Un outil simple centré sur l'humain

Réduisez les risques d'usurpation ou de vol de données



Transformez vos collaborateurs en véritables **cyber-héros**

Augmentez le **niveau de cyberculture** à travers votre organisation



## Mailinblack, une approche basée sur les sciences cognitives

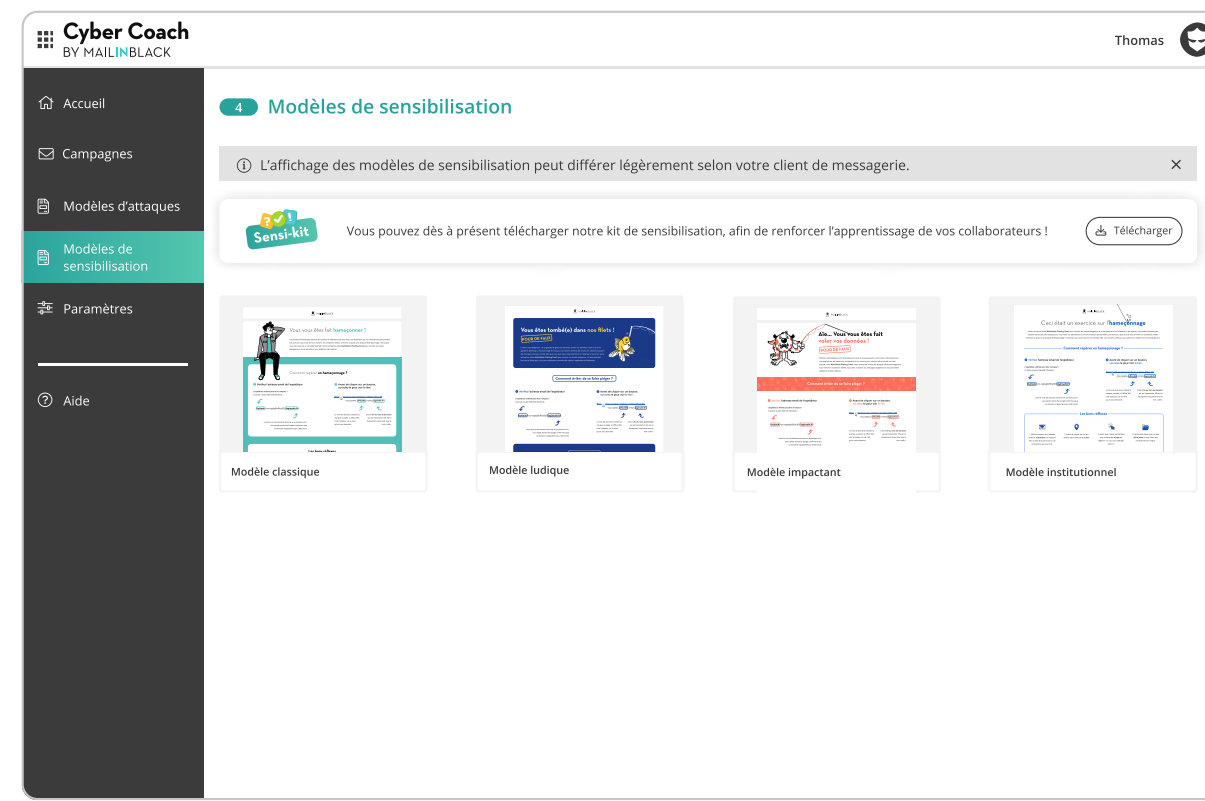
Nous considérons les **cyberattaques par ingénierie sociale** comme des attaques psychologiques qui exploitent les fonctions cognitives humaines pour persuader un individu de cliquer sur un email malveillant. **Nos produits sont construits sur ces bases neuroscientifiques** et vous permettront de lutter plus efficacement contre les cyberattaques.

# L'envoi des simulations d'attaques en 3 clics



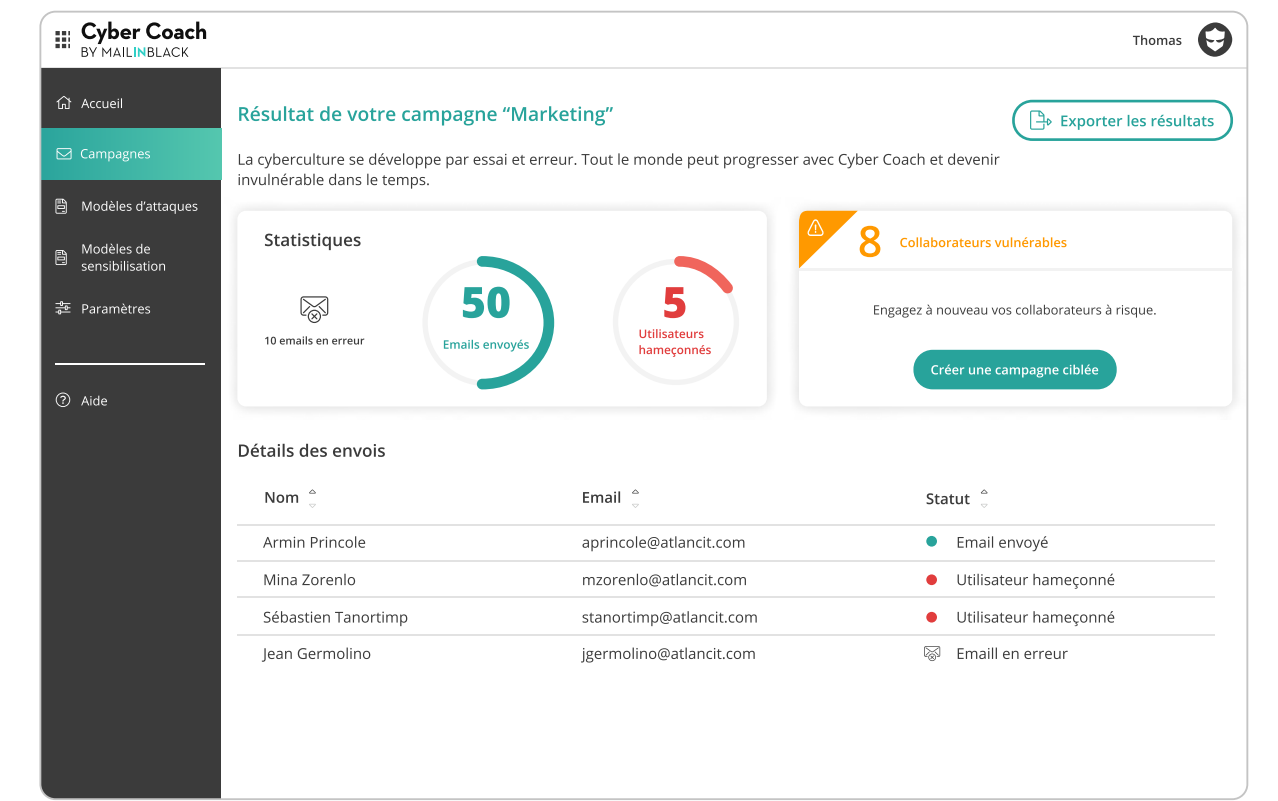
01 - Création et lancement d'une simulation de cyberattaque

Choisissez nos modèles ou créez vos propres attaques grâce à nos **modèles 100% personnalisables**



02 - Sensibilisation des collaborateurs

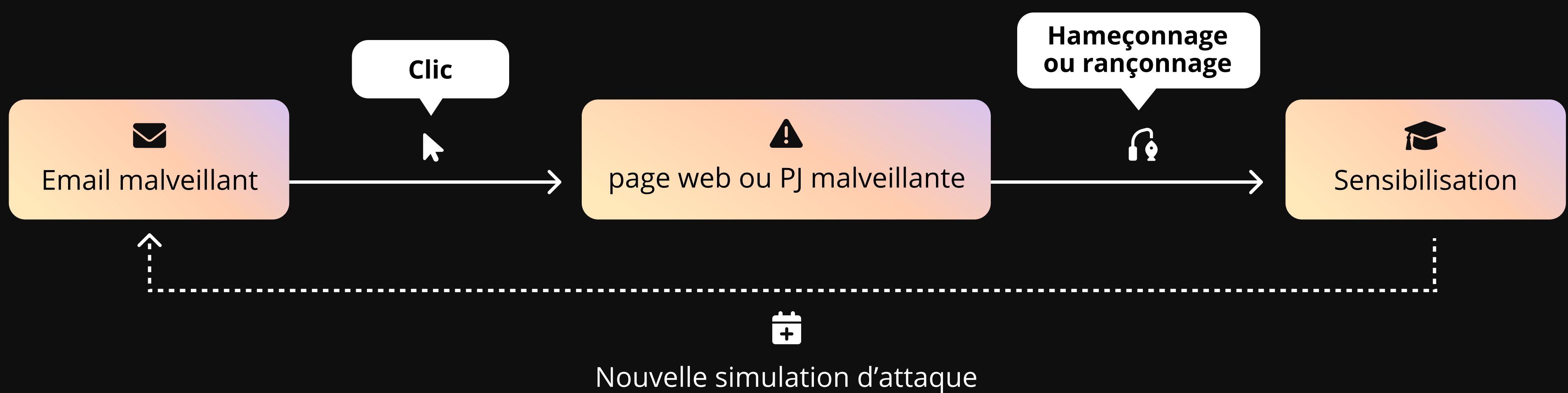
Choisissez **le format de sensibilisation** selon la simulation d'attaque (texte, quiz, vidéo)



03 - Accès à un rapport de statistiques

**Visualisez le taux de clic** sur les liens malveillants, pièces jointes vérolées... et lancez les prochaines campagnes ciblées sur vos collaborateurs vulnérables !

## L'apprentissage par l'expérience au moment de l'erreur



**100% compatible avec votre hébergeur de messagerie**



activation en **SAAS**

Aucune installation requise  
Datacenter sécurisé en France (RGPD)  
Interface de gestion Mailinblack centralisée

## Notre accompagnement tout au long de votre parcours

Notre service client est disponible du lundi au vendredi de 8h à 18h

Chat



Email



Téléphone



**20** ans

d'expertise en cybersécurité

**5** milliards

d'emails traités chaque année par Mailinblack

**96** %

de nos clients sont satisfaits et nous recommandent

**14 000**

organisations sont protégées par Mailinblack